

La technique ALL-ON-FOUR®

Quatre piliers pour un sourire éclatant

Mâchoire supérieure



Mâchoire inférieure



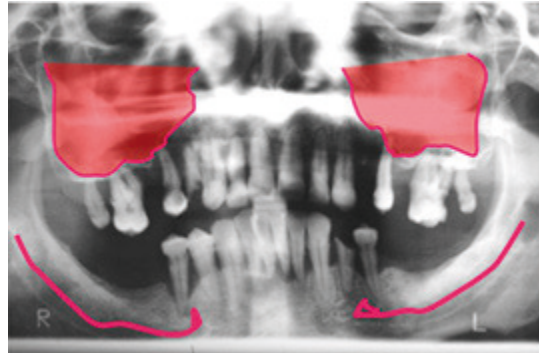
Pour se faire refaire les dents sans perdre son temps. Avec la méthode All-On-Four®, pas de greffe osseuse. La prothèse provisoire est vissée sur les quatre implants quelques heures après la fin de l'opération.

Heureusement, grâce aux méthodes d'opération de pointe d'aujourd'hui, la pose des nouvelles dents se fait en un temps record et à un Prix tout à fait abordable.

La méthode All-On-Four® permet de réaliser tous les soins d'un seul coup avec seulement quatre implants par mâchoire. En règle générale, une seule intervention chirurgicale suffit, effectuée sous anesthésie locale. Les dents qui restent peuvent être enlevées par la même occasion. Les implants du fond sont mis en place avec une inclinaison de 30 à 45 degrés. Ainsi, normalement, une greffe osseuse n'est pas nécessaire et il est possible d'utiliser des implants plus longs et particulièrement stables qui permettent la mise en charge immédiate de la prothèse fixe.

Quelques heures après la chirurgie, un bridge provisoire conçu au préalable par notre laboratoire dentaire est vissé sur les implants. Le patient quitte notre Clinique avec des dents fixes prêtes à être mises en charge. Le bridge définitif est réalisé environ trois mois plus tard.

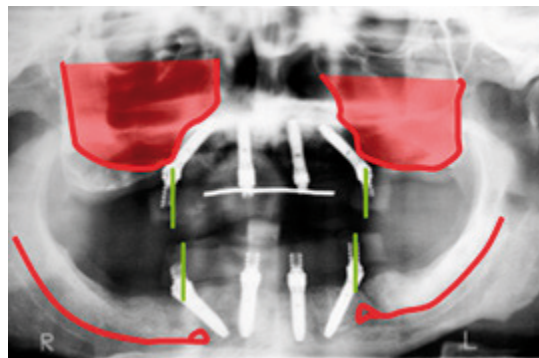
Le principe du All-On-Four[®]



Le problème: la perte d'os

La radiographie d'un patient avant de débiter le traitement montre les "zones sensibles" avant la pose des implants : en rouge, les sinus maxillaires et le nerf sensitif de la lèvre inférieure qui traverse l'os dans la mandibule.

En raison de ces structures anatomiques fragiles, la masse osseuse disponible sous le sinus maxillaire et au-dessus du nerf sensitif mandibulaire est souvent très limitée. C'est la raison pour laquelle avec les méthodes traditionnelles il est souvent impossible, sans reconstruction osseuse, de poser des implants dans le fond de la mâchoire supérieure et inférieure.



La solution : le bon angle

La technique All-On-Four aide à contourner les «obstacles» anatomiques cités ci-dessus : les implants du fond sont posés en les inclinant vers l'avant à un angle de 30 à 45°. L'os de la partie antérieure de la mâchoire étant souvent en meilleur état, elle peut en fin être mise à profit. Cela permet d'obtenir de meilleurs résultats et d'éviter tout contact avec le sinus maxillaire et le nerf mandibulaire. L'utilisation d'implants beaucoup plus longs et plus solides est rendue possible grâce à cet angle d'inclinaison. Les implants peuvent être ainsi mis en charge immédiatement avec une prothèse fixe le jour même de l'intervention. Nous pouvons affirmer aujourd'hui avec certitude que les implants inclinés sont tout aussi performants à long terme que les droits, comme plusieurs études scientifiques l'ont démontré.

La mise en charge immédiate



Les implants en titane mettent environ deux à trois mois, en cas de reconstruction osseuse jusqu'à six mois, pour "s'ancrer" à l'os. Cet ancrage extrêmement solide entre la masse osseuse et le titane est appelé ostéointégration. On parle de mise en charge immédiate lorsqu'une prothèse fixe (par ex. un bridge) est montée tout de suite sur les implants qui viennent d'être posés, sans observer une période de cicatrisation.

Lorsque toutes les dents doivent être enlevées, la mise en charge immédiate apporte des avantages primordiaux : le patient reçoit quelques heures avec l'opération un bridge fixe au lieu d'une prothèse complète amovible. Ce bridge est esthétique et peut être utilisé normalement.

Grâce à ses quatre implants répartis sur l'arcade dentaire, la technique All-On-Four convient particulièrement bien pour la mise en charge immédiate. Entre temps, de nombreuses études scientifiques ont prouvé que le taux de succès rencontré avec les implants soumis à une mise en charge immédiate est identique à celui rencontré avec les méthodes traditionnelles à condition que la planification et l'opération soient réalisées avec minutie et par un professionnel expérimenté.

Les avantages de la méthode All-On-Four®

- Des nouvelles dents fixes en un jour
- Pas de reconstruction (greffe) osseuse
- Moins de risques de complications
- Une seule intervention (possible aussi sous anesthésie totale)
- Des coûts moins élevés (par rapport à 6-8 implants par mâchoire + reconstruction osseuse)
- Hygiène buccale plus facile car il n'y a plus que 4 implants à nettoyer
- Esthétique excellente qui peut être adaptée aux besoins de chacun
- Prothèse vissée : le cas échéant, la réparation de la prothèse se fait plus facilement
- De très bons pourcentages de réussite à long terme, prouvés scientifiquement
- Quelques séances suffisent !
- L'idéal donc pour les patients venant de loin