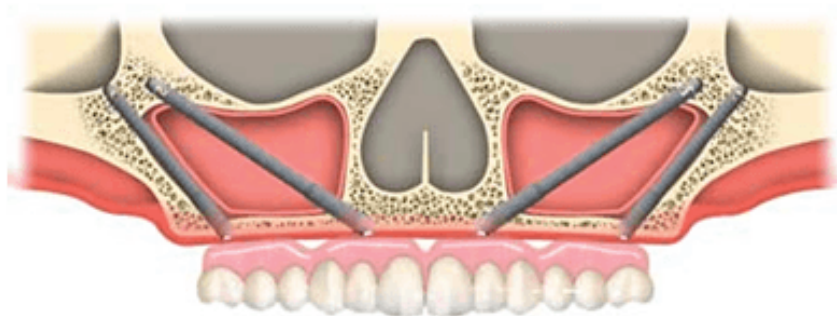


LES IMPLANTS ZYGOMATIQUES

Les implants zygomatiques sont 3 à 5 fois plus longs que les implants conventionnels. Ils présentent un angle prononcé qui permet d'aller rejoindre l'os de la pommette (os zygomatique) et de bien s'y ancrer tout en évitant le sinus maxillaire.

Ces implants offrent une alternative excellente aux patients insatisfaits de leur prothèse amovible (réflexe nauséeux, instabilité, trouble phonétique, etc), ayant une résorption sévère de l'os maxillaire et souhaitant retrouver le jour même de l'intervention des dents fixes sans les inconvénients d'une greffe osseuse (avec en général un site donneur à la hanche).

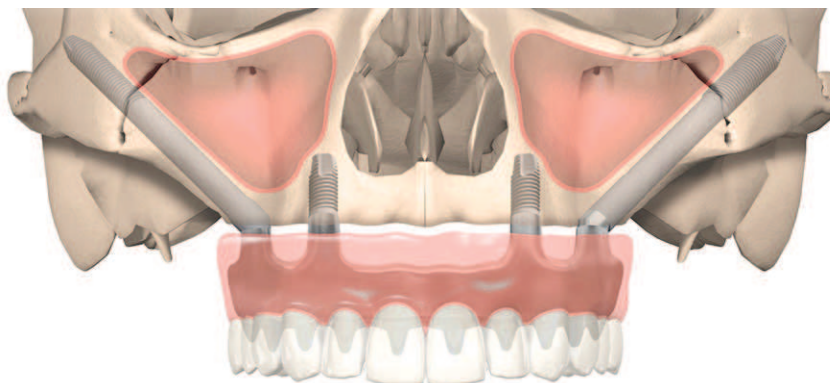


CANDIDATS AUX IMPLANTS ZYGOMATIQUES

Les patients n'ayant plus de dents au maxillaire supérieur, ou ayant perdu malgré la présence de quelques dents une très grande partie du support osseux (parodontite terminale) donc ne disposant pas d'os en quantité suffisante pour envisager des implants dentaires conventionnels sans greffe osseuse.

Patients désirant:

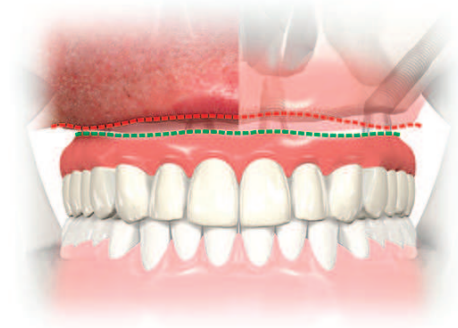
- ▶ Une réhabilitation prothétique fixe sur implants mais sans greffe osseuse ni comblement de sinus maxillaire.
- ▶ Une mise en charge immédiate c'est à dire des dents le jour de l'intervention



2 Implants zygomatiques et 2 standards fixés sur une prothèse immédiate

AVANTAGES DES IMPLANTS ZYGOMATIQUES

- Pas de greffe osseuse.
- Délai de prise en charge très rapide : on peut retrouver une prothèse fixe le jour même d'une seule intervention chirurgicale au moment de la mise en place des implants zygomatiques.
- Taux de succès est élevé : de 95 à 100 % selon les études scientifiques, donc comparable aux implants standards, y compris en l'absence de tissu osseux.



Prothèse provisoire sans faux palais fixée aux 4 implants



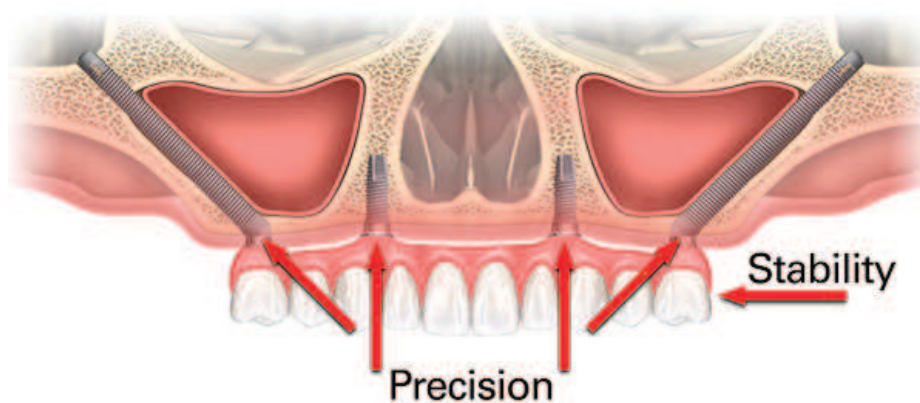
Émergence des 4 vis de fixation de la prothèse provisoire

NOMBRE D'IMPLANTS NÉCESSAIRES

Protocole all-On Four®

- 4 zygomatiques (quad) si les zygomas disposent d'une surface suffisante
- 2 zygomatiques et 2 implants standards avec un ancrage basal (paroi latérale des fosses nasales) si possible (hybride)

Si le volumen d'os est suffisant dans le secteur antérieur on peut poser jusque 4 implants standards.



LE TIMMING

1. La première visite :

Examen bucco-dentaire, questionnaire médical, empreintes numériques, panoramique dentaire et scanner du maxillaire supérieur.

Si le patient valide le plan de traitement et accepte le devis, le même jour des photos selon un protocole précis et des empreintes numériques initiales sont réalisées afin que le laboratoire de prothèse prépare à l'avance un guide chirurgical (la planification étant effectuée grâce à un programme spécifique) et une prothèse sans faux palais qui sera aménagée et vissée le jour même de l'intervention. Un bilan sanguin est demandé dans le cas où la chirurgie se fasse sous anesthésie sédative.

2. Intervention chirurgicale sous anesthésie loco-régionale ou sous sédation consciente selon le cas clinique et la demande du patient. Après la pose des implants dans la plupart des cas **la prothèse est fixée**, donc le patient repart avec des dents.

QUEL EST LE CÔÛT?

Il varie selon la complexité de la situation anatomique et de la nécessité de chaque patient.

Un devis vous sera remis lors de notre première consultation.

Cela peut varier entre 10.000 € et 12.500 € / ces tarifs incluent la partie chirurgicale, la prothèse provisoire et la prothèse définitive.

Frais d'anesthésiste en sus en cas d'anesthésie sous sédation : 600€.

LES DIFFÉRENTES TECHNIQUES COMPARÉES

