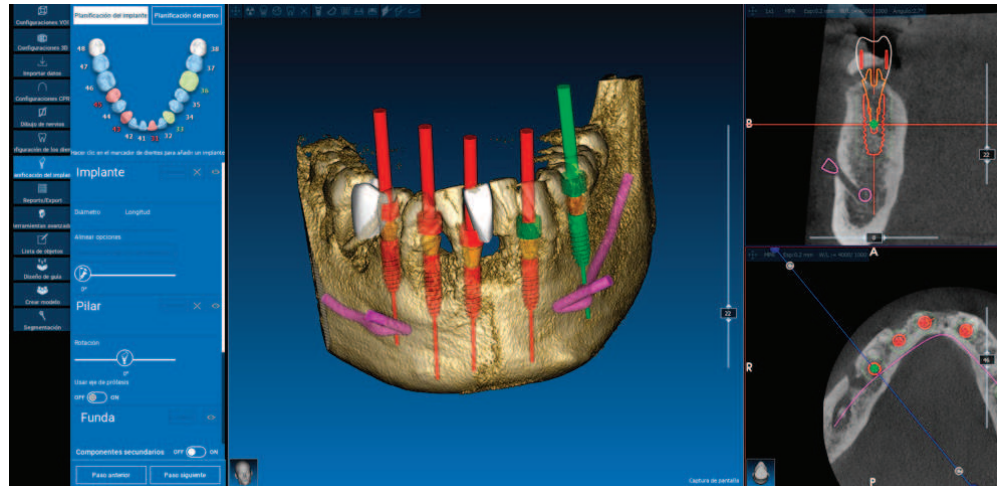


CHIRURGIE GUIDÉE PAR ORDINATEUR

La **chirurgie guidée par ordinateur** est une technique qui permet la mise en place des implants dentaires de manière extrêmement précise. L'intervention est planifiée à l'avance grâce à un ordinateur et la **technologie 3D**. Ce processus offre de nombreux avantages face à la technique chirurgicale conventionnelle "à main levée".



CHIRURGIE GUIDÉE VS CHIRURGIE CONVENTIONNELLE

- **Meilleure précision.** Les résultats sont davantage prévisibles et exacts.
- **Incision minimisée.** Grâce à son extrême précision, on minimise le décollement de la gencive pour placer l'implant.
- **Phase postopératoire plus confortable.** L'ouverture de la gencive étant réduite, les sutures ne sont pas toujours nécessaires ce qui réduit la phase inflammatoire, le risque infectieux et la douleur post-opératoires.
- **Durée d'intervention réduite.** Grâce à la planification informatique, le chirurgien passe les différentes fraises à travers les anneaux du guide chirurgical évitant de perdre du temps à tenter d'éviter les obstacles anatomiques et tenter de trouver l'axe d'insertion idéal. C'est pourquoi le temps opératoire peut être réduit jusqu'à 70% par rapport à une chirurgie classique.

UNE ÉTUDE PRÉALABLE PAR LE SPÉCIALISTE

Le spécialiste réalisera tout d'abord un examen oral précis qui permettra de déterminer, grâce aux différents outils technologiques, la possibilité d'utiliser la chirurgie guidée.

ETUDE EN 3D DE LA BOUCHE DU PATIENT

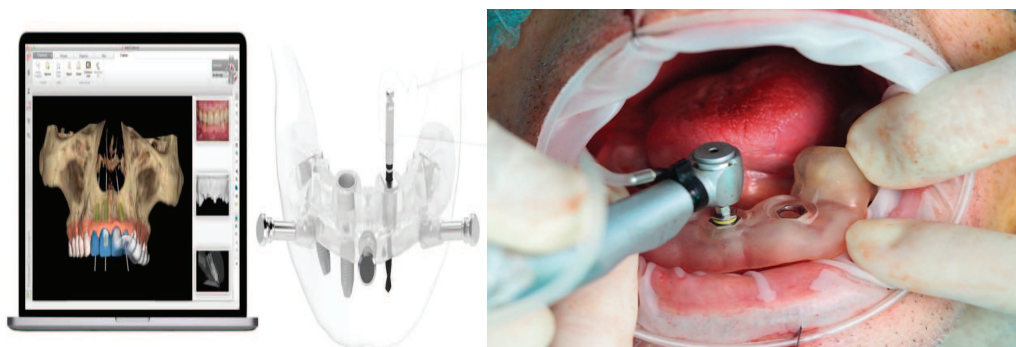
Grâce au scanner numérique intra-oral de dernière génération, nous obtenons des images en 3D de la bouche du patient. Le traitement de ces données par un programme CAD-CAM*(CFAO) permet d'étudier le volume de l'os alvéolaire et d'évaluer l'endroit idéal pour le placement des implants dentaires.

Grâce à cette technique, il est souvent possible de s'affranchir des greffes osseuses ou de procédés plus complexes qui allongent la durée du traitement.

*CAD-CAM ou CFAO: Computer Aid Design – Computer Aid Manufacturing / Conception et Fabrication Assistée par Ordinateur

FABRICATION DU GUIDE CHIRURGICAL

Le même programme informatique est employé pour la conception et fabrication du guide chirurgical qui permettra l'insertion des implants à l'endroit planifié.



INTERVENTION MINIMEMENT INVASIVE

Le guide chirurgical est utilisé le jour de l'intervention pour éviter d'ouvrir la gencive à l'inverse de ce qui est réalisé classiquement. De plus, le fraisage s'effectue avec précision à la profondeur prévue.

Dans notre Institut, nous disposons du CBCT 3D Carestream de dernière génération et des derniers scanners numériques Primescan Sirona® qui permettent grâce au programme informatique de planification implantaire Magellan ICX® la mise en place sans mauvaises surprises des implants. Nos patients bénéficient des derniers cris de la technologie Allemande et Américaine ainsi que de l'expérience du **Dr Dominique Higuero** expert en chirurgie orale implantaire depuis plus de 25 ans.